

décembre

L'espèce du mois



Le Houx

Arbuste à croissance très lente, je présente un port original reconnaissable entre tous dans le sous-bois. Mes ramifications denses et irrégulières de mon jeune âge donnent quelques années plus tard un port conique ou arrondi caractéristique. Habituellement, je m'élance jusqu'à 4 à 6 mètres de hauteur. Je possède une écorce très lisse, mais c'est souvent grâce à mes feuilles que vous me reconnaissez. **C'est d'ailleurs de ces dernières, très épineuses, que provient mon nom.**

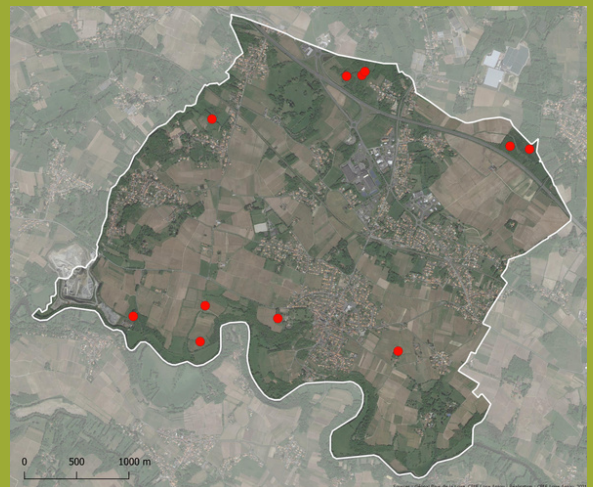
Mes feuilles révèlent une véritable variabilité de formes : parfois hérissées de piquants, parfois ovales à bords lisses. **Les plus épineuses sont souvent situées proche du sol pour dissuader les herbivores en quête de nourriture.** Je garde mes feuilles l'hiver et peux en conserver certaines pendant plusieurs années accrochées à mes branches !

Autre particularité, je suis une espèce dite dioïque. Autrement dit, les individus mâles et femelles de mon espèce se développent sur des pieds séparés. C'est donc logiquement que seuls les sujets femelles produisent en hiver des **baies rouges** reconnaissables. **Toxiques pour l'Homme, elles conviennent en revanche très bien aux oiseaux (notamment les merles et grives),** qui participent à me disperser dans tout le sous-bois.

Mon bois est rarement utilisé, car il est rare que j'aie un port valorisable. Je suis néanmoins apprécié de certains artisans, notamment des tourneurs. Mon bois dense et homogène est en effet facile à travailler. **Flexible, j'étais fréquemment utilisé par le passé pour fabriquer les cannes et les manches d'outils.**

On m'attribue également de nombreuses symboliques parmi lesquelles on retrouve celui de **l'éternité et de la persistance** liée à mon apparition soudaine dans les bois quand presque toutes les autres espèces ont perdu leurs feuilles. Mon feuillage et mes baies me mettent alors en valeur dans le plus beau des apparats.

À la Haye-Fouassière, on m'a observé sur onze secteurs de la commune, mais je suis sûrement bien plus présent, m'avez-vous croisé ou entendu du côté de chez vous ?



Si c'est le cas, n'hésitez pas à faire remonter l'information pour l'ABC en cours. Il faut suffire d'envoyer un mail en précisant la date, le lieu-dit et votre nom !

atlas.bio@la-haye-fouassiere.fr